



Erzgebirge



★★★★★

Berghotel
Talblick

*aktiv
erleben*

Ankommen. Abschalten. *Zu Hause fühlen.*

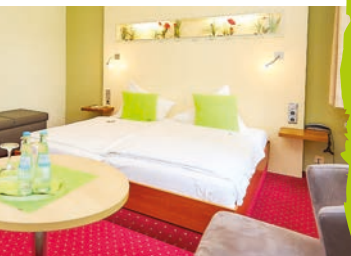
Ehrlicher Service. Gute regionale Küche. Gepflegte Wohlfühlzimmer mit allem, was das Herz moderner Gäste begehrt. Und eine herzliche, offene Beratung – damit Sie genau das unternehmen können, was Sie sich vorgenommen haben. Auf dass Sie nach unvergesslichen Urlaubstagen im Erzgebirge froh





und glücklich wieder
nach Hause fahren
– und immer gerne
wiederkommen.

**Wir geben Ihrem
Urlaub ein Zuhause.
Denn zu Hause ist
man dort, wo man
sich am wohlsten
fühlt.**



- 4-Sterne-Hotel mit Sauna
- 26 individuell eingerichtete Zimmer
in verschiedenen Kategorien
- davon sechs Doppelzimmer im
Gästehaus gleich nebenan
- WLAN und Parkplätze
vorn Haus kostenfrei





Berghotel Talblick

Ihr Aktiv-Hotel in der
Erlebnisheimat Erzgebirge

Freuen Sie sich auf grüne Wälder, kühle Täler, steile Anstiege und sanfte Berge, weite Blicke, verschlungene Pfade und top ausgebaute Strecken – zum Radfahren, Mountainbiken, Wandern oder Motorradfahren.



Aktivurlauber schätzen unser umfangreiches Equipment und unseren erstklassigen Service als:

- BLOCKLINE-Inn – Logispartner für die Blockline Mountainbike-Tour im Osterzgebirge
- Logispartner am KAMMweg Erzgebirge-Vogtland
- Stoneman Road – Logispartner und Ausgabestelle für die Starterpakete
- TOURENFAHRER-Partnerhaus – das bekannteste Markenzeichen für Motorradfahrer

**Das Berghotel Talblick in Holzhau
– Ihre Homebase für einen abwechslungsreichen Aktivurlaub im Erzgebirge**



Einfach mal
ausspannen





Schöpfen wir die Kraft und Energie aus der Natur, die uns umgibt – hier bei uns im Erzgebirge. Wie schön zu wissen, dass man immer wieder zu dieser Quelle der Energie und Erholung zurückkehren kann. Schließen Sie Ihre Augen und träumen Sie sich in den Tag. Auf unserer Liegewiese spüren Sie die sanfte Brise vom Berghang und lauschen den Vögeln und der Natur. Gönnen Sie sich die Zeit, ein gutes Buch zu lesen, das schon lange auf Sie wartet. Unsere Sauna im Untergeschoss, klein aber fein, ist ein wahres Kleinod im toskanischen Stil – genau das Richtige zum Abschalten nach einem spannend schönen Urlaubstag.





Genuss mit Weitblick

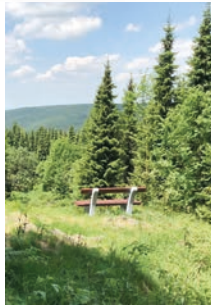
Gönnen Sie sich Kaffee und Kuchen, eine sündhaft leckere Eiskreation von MÖVENPICK oder ein kühles Rechenberger Pils auf unserer Sonnenterrasse. Hier können Sie sich entspannt zurücklehnen, den Blick schweifen lassen, dem Vogelgezwitscher lauschen und die Ruhe der Natur auf sich wirken lassen. Unser Restaurant „Barbarins“ lädt Sie mit gemütlicher Atmosphäre und ehrlicher regionaler Küche ein.





Nah an den Bergen,
nah an der Natur.

Unser „Talblick“ ist ein Zuhause für alle, die das Erzgebirge lieben und Natürlichkeit schätzen. Nah an den Bergen, nah an der Natur. Ursprung und Ursprünglichkeit gehen bei uns Hand in Hand. Wir achten, was unsere Umgebung uns schenkt und geben gern etwas zurück. Mit ehrlichem Gemüt und offenem Blick für das, was wirklich wichtig ist: Respekt für alles, was von Herzen kommt. Wertschätzung für Gutes, aus Traditionen gewachsen und der Zukunft geöffnet. Und ein achtsames Miteinander, das uns alle jeden Tag in vollen Zügen genießen lässt. Hier bei uns im Erzgebirge.





Aktiv im Erzgebirge

Die abwechslungsreiche Mittelgebirgslandschaft des Erzgebirges ist wie geschaffen für sportliche Outdoor-Aktivitäten – ob zu Fuß, mit dem Mountainbike oder Rennrad oder mit dem Motorrad.

Unsere Tour-Empfehlungen:

Tour nach Seiffen (bitte Rücktransfer buchen!)

Zum historischen Bahnhof Neuhermsdorf

Romantische Mühltour

Rund um die Talsperre Rauschenbach

Rund um Rechenberg

Kleine Floßgrabentour durch den Holzhauer Flur





Kilometer Fernwanderweg
KAMMWEG
ERZGEBIRGE – VOGTLAND

290 Kilometer · 4.900 Höhenmeter
**STONEMAN
MIRIQUIDI
ROAD**

Beste *Auswahl*





ansichten

3 Loops
mit je 50 Kilometern

140 Gesamtkilometer
2.500 Höhenmeter



Bike-Abenteuer **BLOCKLINE**
für die ganze Familie



Wanderbares Erzgebirge

Tipp

Rund um Holzhau
erstreckt sich ein weit-
räumiges Wandergebiet,
das zu fantastischen
Touren einlädt.

Abwechslungsreiche Touren mit atemberaubenden Ausblicken und reicher Natur bieten Gelegenheit, die bezaubernde Bergwelt des Erzgebirges zu erkunden.





Auf einem der schönsten Top Trails Deutschlands, dem Qualitätsweg Kammweg Erzgebirge-Vogtland, garantieren wundervolle Aussichten, schattenspendende Wälder, blühende Bergwiesen und idyllische Bachtäler pures Wandervergnügen. Von Mai bis Oktober lädt der 285 Kilometer lange Fernwanderweg zum Wanderurlaub ein

und bietet jede Menge Abwechslung beim Strecken- oder Standortwandern.



285
Kilometer



Blockline -

Freiheit, Sehnsucht, Abenteuer

Auf insgesamt 140 Kilometern Bike-Abenteuer ruft das große Gefühl von unendlicher Freiheit – Globetrotter-Feeling direkt vor der Haustür. Drei spannende Runden entführen kleine und große Abenteuerer auf eine Expedition in die unberührte Natur des Osterzgebirges – komplett beschildert und mit insgesamt über 2500 Höhenmetern: Genießen Sie den sensationellen Rundumblick auf dem Basaltkegel des freistehenden Schwarzenbergs, erkunden Sie das Tal der Wassermühlen oder tauchen Sie ein in die faszinierende Welt der Holzkunst. Neun aufwendige Portale, dekoriert mit Tribals von lokaler Flora und Fauna, markieren die Etappen. Attraktionspunkte und Meilensteine weisen den

Plus+

Abenteuer-Handbuch



Weg in ein Land beeindruckender Panoramen, einzigartiger Gesteinsformationen, tiefblauer Talsperren, üppiger Bergwiesen und idyllischer Bachläufe. Wie könnte man all das schöner entdecken als im Sattel?





Ob Rennrad oder
Mountainbike – gleich

2 Stoneman-Challenges im Erzgebirge

Ein einzigartiger Ritt auf der erzgebirgischen Pultscholle erwartet Rennradfans auf dem „Stoneman Miriquidi Road“. Auf 290 Kilometern und 4.900 Höhenmetern führt diese Strecke über den deutschen Erzgebirgskamm und entlang des tschechischen Egergrabens. Jede Menge Höhenmeter und Adrenalin sammeln Mountainbiker auf der deutschlandweit einmaligen Strecke „Stoneman Miriquidi“: 2 Länder, 9 Gipfel, 4.400 Höhenmeter und 162 Kilometer pure Mountainbike-Emotion! Unterwegs streift man das Trailcenter Rabenberg, Deutschlands ersten Mountainbike Singletail-Park.

Spannende
Grenzerlebnisse im
sächsisch-böhmischen Erzgebirge:

Erzgebirgsmagistrale
– 170 km auf tschechischer Seite –
und Radfernweg Sächsische Mittelgebirge
– 250 km auf deutscher Seite





Mit dem Bike durch die Berge

Fantastische Landschaft, kurvenreiche Strecken, nette Leute und gutes Essen – als Ausgangspunkt für das Erlebnis „Freiheit auf zwei Rädern“ ist unser Hotel „Talblick“ geradezu perfekt. Beim Frühstück auf der Bergterrasse ganz gechillt die nächste Tour planen – mit fachkundigen Unterlagen und Insider-Tipps von der Chefin, die selbst Motorrad fährt. Kaum ein anderes Bundesland bietet einen solch unerschöpflichen Facettenreichtum unterschiedlicher Landschaften wie Sachsen – von weiten Flusstälern über enge Schluchten bis hin zu aussichtsreichen Panoramastrecken.



An aerial photograph of a winter village in the Erzgebirge region. The scene is dominated by a thick blanket of snow covering the ground, rooftops, and trees. In the foreground, a large, multi-story building with a vibrant yellow-green facade and a blue roof stands out. To its left, a dark brown building with a white roof is visible. Further back, a red building with a white roof is partially obscured by trees. The background shows a vast, snow-covered landscape with more buildings and a line of trees under a bright, hazy sky. The overall atmosphere is peaceful and serene.

Winterfreunden
im Erzgebirge

Wenn Landschaft und Natur im Winterschlaf liegen, wacht das Erzgebirge erst richtig auf. Erkunden Sie die Gipfel und Täler des Erzgebirges bei einer ausgiebigen Winter- oder Schneeschuhwanderung. Oder aber ganz klassisch: Ab auf die Piste, hinein in die Loipe! Das Erzgebirge bietet alles, was das Skifahrerherz begehrt – mit reichlich Schnee, herrlichen Abfahrten, unzähligen Loipen, Eisbahnen und rasanten Bobfahrten. Bei erholsamen Wellnessangeboten in den Thermalquellen oder einem der zahlreichen Bäder finden erlebnisreiche Aktiv-Tage einen entspannten Ausklang.





Durchatmen *in Holzhausen*

Am Ende der Straße lockt der Anfang vom Urlaub – hier bei uns in Holzhausen, einem herrlichen Erlebnis-Dorf im Erzgebirge. In waldreicher Mittelgebirgslandschaft, umgeben von blumenreichen Wiesen und tiefgrünen Hügeln.

Erleben Sie erzgebirgische Gastlichkeit und lebenswerte Traditionen. Erfreuen sich an Fachwerkhäusern und erkunden Sie altehrwürdige Ruinenreste auf dem Burgfelsen. Zu Ausflügen locken das Sportler-Mekka Altenberg ganz in der Nähe, die Brauerei Rechenberg, die Bergstadt Freiberg oder das Spielzeugdorf Seiffen. Auch die prächtige Residenzstadt Dresden ist nicht weit. Und ein Besuch beim Sauensäger im Wald-erlebniszentrum Blockhausen ist auf jeden Fall ein Muss!



Jeden Tag ein neues Glück – unter diesem Motto begegnen wir unseren Gästen mit ehrlicher Herzlichkeit und machen Ihren Aufenthalt rundum er-LebensWert.





Weihnachtsland

Erzgebirge

Naht der Advent, ist überall im Erzgebirge eine unbändige Vorfriede zu spüren. Pyramiden, Schwibböggen, Bergmänner und Engel schmücken die Fenster und lassen den gesamten Landstrich im warmen Lichterglanz erstrahlen. Bei einem Besuch in einer der zahlreichen Schauwerkstätten kann man den Kunsthandwerkern bei ihrer Arbeit über die Schultern schauen. Im Spielzeugdorf Seiffen laden über 100 Werkstätten und Geschäfte zum Staunen, Entdecken und Kaufen ein.

An kaum einem anderen Ort der Welt ist die Weihnachtszeit so stimmungsvoll wie im Erzgebirge. Bei einem Bummel über die romantischen Weihnachtsmärkte sind Hektik und Alltag ganz fern.



Von Ende November bis Lichtmess am 2. Februar lassen sich Lichterglanz, Konzerte, Neujahrs- und Weihnachtsschauen im Weihnachtsland Erzgebirge erleben.





Berghotel Talblick



Berghotel Talblick

Alte Straße 144

09623 Rechenberg-Bienenmühle/OT Holzhau

☎ 037327 838290 • Fax: 037327 7429

✉ berghotel@talblick.de • www.talblick.de